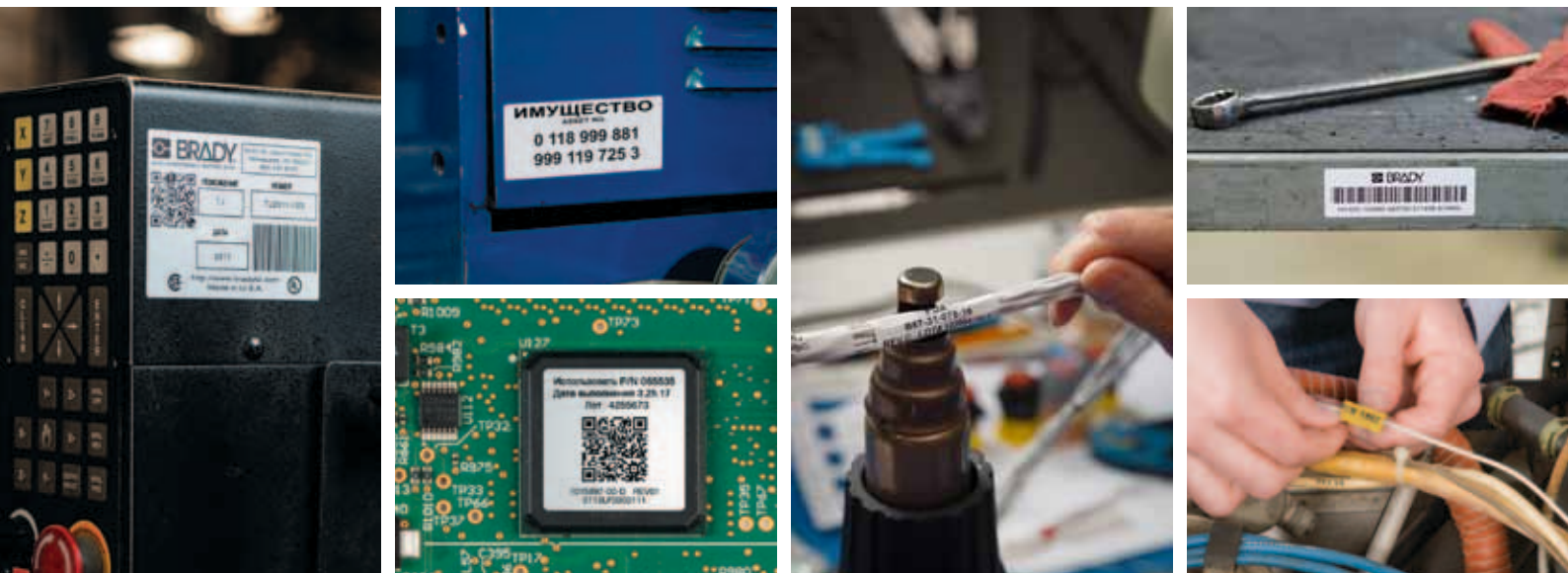




КАЧЕСТВО ИМЕЕТ ЗНАЧЕНИЕ



Когда точность  
сочетается с  
надежностью



Принтер Brady i7100  
ПРОМЫШЛЕННЫЙ ПРИНТЕР ДЛЯ ПЕЧАТИ ЭТИКЕТОК



Сравнение принтеров Brady BP-PR PLUS и i7100 .....	4
Характеристики и преимущества .....	5
Внешний вид принтера Brady i7100 .....	6
Технические характеристики принтера.....	7
Панель управления.....	8
Применение .....	9
Материалы для печати.....	11
Риббоны и программное обеспечение .....	12
Версии принтеров и их комплектация .....	13
Аксессуары .....	14
Техническая поддержка ЮМП .....	18

## Комплексное решение с принтером Brady i7100



*Принтер Brady i7100  
Промышленный  
принтер для  
печати  
этикеток*



*Аксессуары для  
принтера*



*Совместимые  
этикетки и риббоны*



*Программное  
обеспечение для  
создания этикеток и  
интеграции данных*



*Технические  
характеристики  
принтера*



*Поддержка Сервисного  
центра ЮМП по всей  
России*



При покупке продукции Brady, покупатель самостоятельно проверяет работоспособность продукта в конкретной сфере применения и определяет для себя целесообразность его использования. Компания Brady гарантирует заказчику, что продукция не имеет дефектов материалов и брака при изготовлении. Однако компания снимает свои обязательства по замене продукта, причиной которой, по экспертизе Brady, является порча, произошедшая во время эксплуатации продукции.

Гарантия не распространяется на лиц, которые приобрели продукцию у перекупщика. Вся ответственность и обязательства снимаются с компании Brady, включая гарантию пригодности для продажи или соответствия использования по целевому назначению.

Ни при каких обстоятельствах Brady не несет ответственности за убытки, ущерб, затраты или последующие потери любого характера, которые могут возникнуть в связи с использованием или невозможностью использования продуктов Brady.

## Сравнение принтеров Brady BP-PR PLUS и i7100

Характеристики	BP-PR Plus	Brady i7100
Подача материала	Выравнивание по левому краю	Выравнивание по центру: более высокая четкость печати, уменьшение количества замятий
Сенсорный экран	Нет	Да, в полном цвете для простой и интуитивно понятной работы
Установка материалов в принтер	Металлическая нескладная крышка	Складывающаяся в две стороны крышка из ударопрочного пластика позволяет сократить занимаемое принтером место. Кисть для снятия статического заряда с отпечатанного материала в стандартной комплектации принтера i7100 в версии без отделителя этикеток
Износ печатающей головки	Стандартный	Износ печатающей головки уменьшен за счет ее упрочнения, уменьшена ширина сменяемых протягивающих валов
Разрешение печати (точек на дюйм)	203 / 300 / 600 dpi	300 / 600 dpi
Максимальная скорость печати	до 254 мм/сек	до 300 мм/сек
Возможности подключения	Последовательный, USB, Ethernet	Последовательный, USB, Ethernet, USB-порт (дополнительная боковая панель), опционально беспроводная локальная сеть (WLAN), опционально удаленный контроль всех линий I/O
Мин. ширина этикетки	4 мм	4 мм
Макс. ширина этикетки	116 мм	110 мм
Макс. ширина печати	105.6 мм	105.7 мм
Процессор с частотой 32 бит	266 МГц	800 МГц, более быстрый и мощный
Память	64 мб (оперативная память) - 8 мб (Flash-память)	256 мб (оперативная память) - 50 мб (Flash-память) - Слот для карты памяти SD (до 512 гб)
Резак	Резак CU4, лоток для резки CU4, резак CU4, резак PCU/4 с функцией перфорации	Два резака (резак PCU400 с функцией перфорации и резак CU400 с лотком для сбора этикеток). Позволяют полностью прорезать материал либо выполнять его перфорацию (для последующего разделения этикеток вручную)
Совместимость с ПО	LabelMark, программы на основе Windows	Workstation, LabelMark, программы на основе Windows
Аксессуары	Набор для чистки принтера, монтируемые на месте резаки и поддон для резака, внешние смотчики этикеток, компактная флэш-карта, USB-интерфейс, быстрый Ethernet-интерфейс, кабель RS 232C, датчики наличия материала	Для каждого продукта доступен широкий выбор аксессуаров: <ul style="list-style-type: none"> <li>• для печати</li> <li>• для разрезания</li> <li>• для отделения этикеток и их намотки</li> <li>• для управления и подсоединения</li> <li>• для чистки и обслуживания</li> </ul> например, сменные печатные ролики, высокопроизводительные печатающие термоголовки, резак PCU400 с функцией перфорации и резак CU400 с лотком для сбора этикеток, интерфейс I/O, сетевая USB-карта, направляющая пластина для внутреннего намотчика материала, тампоны для чистки принтера, ключ-шестигранник, датчики наличия материала, и т.д.
Размер (мм)	242 x 274 x 446	252 x 288 x 460
Вес (кг)	8,5	10
Гарантия	1 год	2 года

Промышленный принтер Brady i7100 предлагает **долговечную и высококачественную** идентификацию для таких отраслей, как авиация, оборона, общественный транспорт, электроника, логистика и автомобильная промышленность. Принтер Brady i7100 создает быструю печать на различных типах материалов, применяемых для маркировки кабеля, печатных плат, идентификации имущества/компонентов.

Для повышения универсальности и производительности, принтер Brady i7100 был оснащен различными аксессуарами и дополнениями, в числе которых разные системы резки этикеток, намотки этикеток, а также технология «peel & present», которая позволяет отделять этикетку от подложки автоматически.

## Надежная высокоточная печать

Промышленный принтер Brady i7100 предлагает долговечную и высококачественную идентификацию для важнейших отраслей. Характеристики принтера:

- Мощный внутренний процессор, предназначенный для печати до 7000 этикеток в день;
- Скорость печати до 300 мм/сек;
- Сверхвысокая четкость печати при разрешении 600 dpi;
- Система центровки во время печати, обеспечивающая точность нанесения информации;
- Сменяемые протягивающие валики для оптимизации срока службы печатающей головки;
- Совместимость с широким ассортиментом высококачественных материалов для печати.

## Удобный и простой в эксплуатации

Brady i7100 оснащен интуитивно понятным цветным сенсорным экраном с отличительными иконками, что упрощает работу с меню принтера. Складывающаяся в две стороны крышка из ударопрочного пластика позволяет создать компактную зону хранения принтера и сократить время на смену расходных материалов.

## Различные возможности подключения

Для того, чтобы сделать удобным Ваш рабочий процесс, принтер Brady i7100 может подключаться различными необходимыми способами. Он оснащен множеством портов и дополнительным интерфейсом I/O, что позволяет запускать принтер с помощью программируемого контроллера, ножной педали, датчика или другого базового устройства.

## Различные варианты материалов:

- Термоусадочные трубки;
- Термостойкие этикетки для маркировки печатных плат;
- Долговечные этикетки для маркировки имущества, оборудования и компонентов;
- Маркировка кабелей большого диаметра.





## 2 ГОДА ГАРАНТИИ

### 1. Двухстворчатая крышка

Двухстворчатая крышка из ударопрочной пластмассы принтера Brady i7100 складывается при открытии. Данная система позволяет сократить занимаемое принтером место на 23% по сравнению с принтером с одностворчатой крышкой.

### 2. Цветной сенсорный экран

Быстрое введение данных и удобное изменение настроек с помощью интуитивно понятного меню в виде значков.

### 3. Прочный металлический корпус

Изготовлен из литого алюминия. Все компоненты установлены непосредственно на нем.

### 4. Функция отделения этикеток (только для моделей с функцией отделения этикеток)

Этикетка снимается с подложки с помощью отслаивающей пластины. Высокая точность печати и нанесения достигается с помощью пластины-направляющей для намотки материала и прижимных роликов.

### 5. Порт подключения периферийных устройств

Простое подключение отделителя этикеток и резака одним движением.

### 6. Держатель риббона

Трехсекционная зажимная ось надежно фиксирует риббон и обеспечивает его быструю и удобную смену.

### 7. Держатель рулона этикеток

Пружинная вставка в принтере обеспечивает постоянное натяжение при подаче материала, что гарантирует высокую точность печати. Для тяжелых рулонов, диаметр рулона которых 76 мм и 100 мм, рекомендуется использовать адаптер.

### 8. Внутреннее устройство для намотки рулона этикеток (только для моделей с функцией отделения этикеток)

Этикетки на подложке либо подложки без материала (при печати с отделением этикеток) могут быть смотаны внутри принтера. Трехсекционная зажимная ось обеспечивает простое снятие смотанных подложек/материалов на подложке.

### 9. Выравнивание по центру при подаче материала

Выравнивание по центру минимизирует количество заматыв риббона и рекомендуется при печати этикеток небольшого размера и при печати на непрерывном материале.

### 10. Кулисный рычаг для ручной регулировки носителя.

Подпружиненный рычаг с роликами с тефлоновым покрытием снижает натяжение при старте печати и повышает точность печати. Вращайте ручку, чтобы отрегулировать направляющие по ширине носителя.

### 11. Кисть для снятия статического заряда с отпечатанного материала

Рассеивает электростатику после печати. Стандартная модель принтера без функции отделения этикеток поставляется уже с установленной кистью. Она устанавливается с помощью одного винта, с использованием ключа-шестигранника.

### 12. Высокопроизводительная печатающая термоголовка

Печатающая термоголовка принтера автоматически распознается и калибруется центральным процессором. Ключевые характеристики хранятся в печатающей термоголовке: производительность, максимальная рабочая температура, тепловая энергия.

### 13. Сменные протягивающие валики

Протягивающие валики просто снимаются и заменяются с помощью шестигранного ключа, который поставляется в комплекте с принтером.

### 14. USB-порт на боковой панели

Для установки служебного ключа или карты памяти.

## Принтер i7100 на сайте [umpgroup.ru](https://umpgroup.ru)

<https://umpgroup.ru/products/1832-printer-etiketok-brady-i7100>



Принтер	
Описание	Принтер Brady i7100 Промышленный принтер для печати этикеток
Комплект поставки	Принтер i7100 поставляется в картонной коробке. Он поставляется вместе с шнуром питания, двумя пустыми втулками риббона, USB-кабелем, компакт-диск с драйвером, руководством пользователя на различных языках, руководством по настройке на английском языке и печатным руководством пользователя на английском языке.
Применение	Общая и промышленная идентификация; Идентификация печатных плат и компонентов; Маркировка проводов и кабелей; Лабораторная идентификация.
Скорость печати (мм/сек)	До 300
Встроенная память	256 Мб оперативная память, 50 Мб IFFS Flash, SD карты, слот на 512 Гб
Возможность цветной печати	Одноцветный
Поддержка языков	Русский, английский, немецкий, французский, итальянский, испанский, арабский (египетский), болгарский, хорватский, чешский, датский, голландский, финский, греческий, венгерский, литовский, македонский, норвежский (букмол), персидский (фарси), польский, португальский, румынский, сербский, словенский, шведский, турецкий
Вес (кг)	10
Размер Ш x В x Г (мм)	252 x 288 x 460
Рабочая температура	0°C - 40°C
Рабочая влажность	10%-80% (не допускать конденсацию)
Температура хранения	0° to 65°C
Влажность при хранении	20%-80% (не допускать конденсацию)
Гарантия	2 года

Расходные материалы	
Формат	Материалы и риббоны поставляются отдельно
Непрерывные ленты и вырубные этикетки	Непрерывная лента и вырубные этикетки
Совместимые материалы	THT-, XHT-, BPT-, BPTC-, HSNX-, HCM-, BPTRDS-, PS-, LSZH-, HX-
Заказные этикетки	Да
Максимальная ширина этикетки (мм)	110
Минимальная ширина этикетки (мм)	4
Максимальная ширина подложки (мм)	114
Минимальная ширина подложки (мм)	9
Максимальная ширина печати (мм)	105.7
Рекомендуемая загрузка этикеток/день	7000

Источник питания	
Источник питания	Адаптер питания
Напряжение питания	110-220 В

Дисплей	
Дисплей	Цветной сенсорный экран
Разрешение экрана	272 x 480 пикселей
Экранные индикаторы	Цифровые часы, состояние активации USB, прием данных, отображение остатка риббона, интенсивность сигнала WLAN, отображение вставленной карты памяти USB и карты памяти SD, состояние Ethernet и Bluetooth, запись данных, остаток питания

Шрифты/Графика/Символы	
Встроенные шрифты	Встроенные в принтер шрифты: 5 растровых шрифтов, включая OCR-A, OCR-B и 3 векторных шрифта Swiss 721, Swiss 721 Bold, Monospace 821, шрифты TrueType могут быть сохранены
Возможность работы со штрих-кодами	Да
Тип штрих-кода	Линейные штрих-коды: Code 39, Code 93, Code 39 Full ASCII, code 128 A, code 128 B, code 128 C, EAN 8, EAN13, EAN/UCC 128/GS1-128, EAN/UPC, FIM, HIBC, Interleaved 2/5, идентификационный код Deutsche Post AG, Codabar, JAN8, JAN 13, MSI, Plessey, Postnet, RSS14, UPC A, UPC E, UPC EO 2D и сложные штрих-коды: Aztec, Codablock F, DataMatrix, PDF417, Micro PDF417, UPS MaxiCode, QR code, RSS 14 усеченный, ограниченный, составной и составной многонаправленный, EAN/GS1 DataMatrix, GS1 DataBar. Все штрих-коды могут варьироваться по высоте, ширине и расположению. Ориентация 0°, 90°, 180°, 270°.

Програмное обеспечение и подключение	
Возможности подключения	USB, последовательный, параллельный, Ethernet
Совместимость программного обеспечения	LabelMark, CodeSoft
Язык программирования	abc Basic Compiler, Database Connector, Jscript, ZPL Emulator, SAP Integration

Соответствие	
Утверждение/соответствие	CE, FCC class A, CB, CCC, UL



Интуитивно понятное пользование и простое управление настройками с помощью отличительных цветных иконок.

## Дисплей

### 1. Индикатор питания

### 2. Заголовок

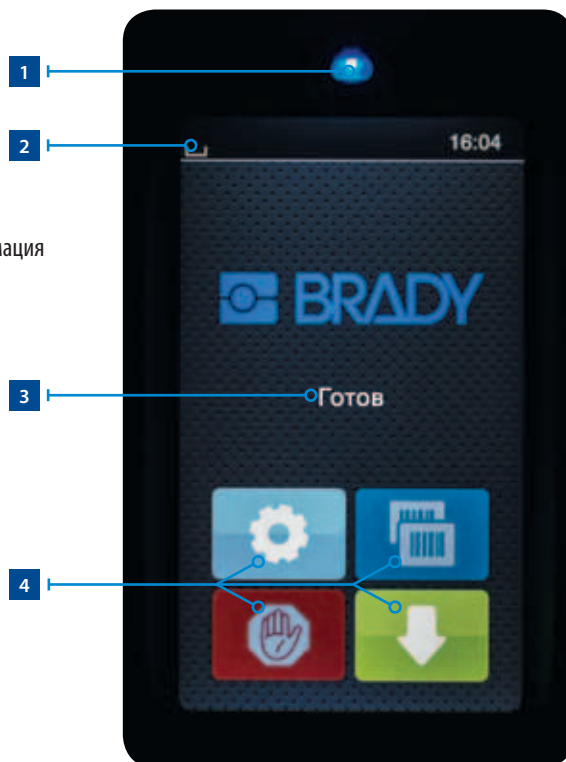
В верхней строке в зависимости от конфигурации отображается различная информация в виде пиктограмм: получение данных через интерфейс, сохранение потока данных, предупреждение «Конец ленты», отображение установленных SD-карты, USB-накопителя, установка Bluetooth-адаптера, соединение по Wi-Fi, Ethernet, USB, отображение времени.

### 3. Отчеты о состоянии

Готовность, пауза, количество напечатанных этикеток за промежутков времени, этикетка в положении выдачи, ожидание внешнего сигнала для запуска.

## Кнопки

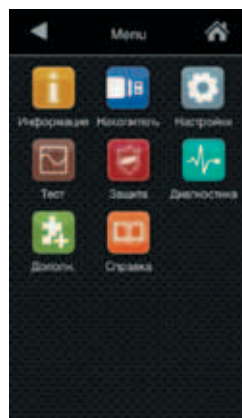
### 4. Управление



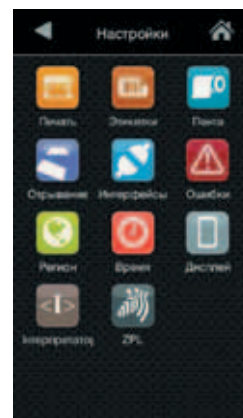
## Интерфейс на задней панели устройства



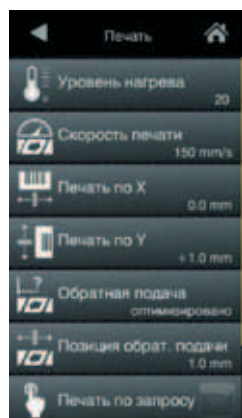
Легкая навигация между экранами, изменение настроек печати и управление состоянием принтера благодаря ярким, цветным иконкам, кнопкам и слайдерам.



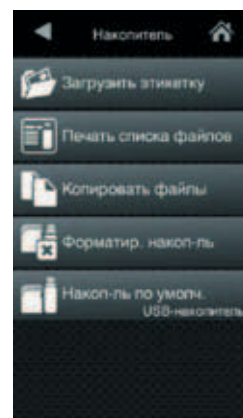
Выбор меню



Параметр настройки



Параметры печати



Параметры хранения

## Доступно русскоязычное меню!



## Общая и промышленная идентификация

**Маркировка имущества и компонентов**, которую можно использовать на всех видах поверхностей (гладкая, шероховатая, текстурированная, низкоэнергетичная и т.д.).



Информационные таблички/наименование оборудования



Этикетки с предварительно нанесенной информацией

## Идентификация электрических компонентов, датаком/телеком

**Маркировка витопарных проводов** (UTP, FTP...), оптоволоконных, силовых кабелей, жил проводов, компьютерных и монтажных проводов, проводов заземления, кабелей питания.



Флажки



Бирки



Самоламинирующиеся этикетки



Термоусадочные маркеры

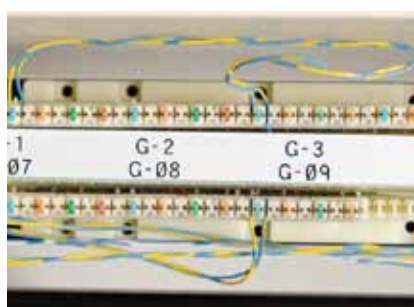


Этикетки с дополнительной ламинацией

**Маркировка для патч-панелей, панелей управления, монтажных блоков, клеммных блоков, коробок-выключателей, лицевых панелей и т.п.**



Маркировка монтажных блоков & патч-панелей



Маркировка клеммных блоков



Маркировка под кнопку

## Идентификация в электронике

**Идентификация печатных плат** (в том числе рассеивающих статику), SMT печатных плат – сверху/снизу.



Маркировка электронных компонентов

**Компонентная маркировка** для реле, соленоидов, сквозных отверстий – сверху/снизу.



Высокопрочные этикетки



Идентификаторы безопасности

## Лабораторная идентификация и отслеживание образцов

**Решение для маркировки Brady** обеспечивает соответствие правилам проведения лабораторных исследований в различных областях науки: в сфере патологии, гистологии, хроматографии и других.



Этикетки для конических и больших пробирок



Места хранения пробирок



Криогенные этикетки



Материал для маркировки кассет



Этикетки для предметных стекол



Этикетки для лабораторного оборудования



Перемещаемые этикетки для изделий из стекла



Этикетки для влажных условий, водяной бани и автоклава

## Индивидуальное решение для Вашей задачи

Более 100 материалов для печати, около 3 000 типоразмеров этикеток, более 40 специальных риббонов, возможность сделать свою этикетку под заказ. Принтер Brady i7100 справляется практически с любой задачей: от общей маркировки до идентификации в специализированных отраслях.

**Проверенное качество.** Оглядываясь на более чем 100-летний опыт в области идентификации, можно уверенно сказать, что ни один пользователь не остался разочарованным уровнем качества Brady. Материалы надежны и долговечны, что достигается благодаря собственному высокотехнологичному оборудованию и тщательным проверкам и испытаниям отделом НИОКР.

**Соответствие отрасли.** Brady работает в соответствии с системой экологического менеджмента, которая отвечает ISO 14001: 2004, а также в соответствии с системой управления качеством, соответствующей ISO 9001: 2008.

**i** Важно: ширина риббона должна быть больше ширины рулона этикеток, для того, чтобы предотвратить контакт материала и протягивающего вала с незащищенной частью печатающей термоголовки.

Материал	
V-109	Полиэтилен
V-342	Термоусадочные трубки из полиолефина
V-345	Высокотемпературные термоусадочные трубки из поливинилиденфторида
V-350	Индикация влаги Полиэстер/ламинационная бумага
V-362	Контроль вскрытия Металлизированный винил
V-408	Бумага с перемещаемым адгезивом
V-412	Полипропилен
V-413	Металлизированный/неметаллизированный полиэстер
V-422	Полиэстер
V-423	Полиэстер
V-423/V-966	Полиэстер с дополнительной ламинацией
V-424	Бумага
V-425	Полипропилен
V-427	Самоламинирующийся винил
V-428	Полиэстер
V-428/V-966	Металлизированный полиэстер с дополнительной ламинацией
V-430	Полиэстер
V-432	Полиэстер
V-434	Металлизированный полиэстер
V-434/V-7564	Металлизированный полиэстер с дополнительной ламинацией
V-435	Металлизированный полиэстер
V-436	Полиимид
V-437	Поливинилфторид
V-438	Контроль вскрытия Металлизированный полиэстер
V-449	Полипропилен
V-459	Полиэстер
V-461	Полиэстер
V-472	Полиимид
V-473	Полиэстер
V-480	Металлизированный/неметаллизированный полиэстер
V-481	Полиэстер StainerBondz™
V-482	Полиэстер
V-483	Полиэстер
V-483/V-7552	Полиэстер с дополнительной ламинацией
V-484	Полиэстер
V-486	Полиэстер
V-488	Полиэстер
V-489	Полиэстер

Материал	
V-490	Полиэстер Freezerbondz™
V-492	Полиэстер Freezerbondz™
V-498	Виниловая ткань
V-499	Нейлоновая ткань
V-508	Бирки Nomex®
V-533	Полиэстер
V-717	Полиимид
V-718	Полиимид
V-719	Полиимид
V-724	Полиимид
V-727	Полиимид
V-728	Полиимид
V-729	Полиимид
V-7351	Контроль вскрытия Винил
V-7423	Полиэстер
V-7546	Контроль вскрытия Полиэстер
V-7563	Металлизированный полиэстер
V-7566	Контроль вскрытия Полиэстер
V-7576	Контроль вскрытия Металлизированный полиэстер
V-7593	Полиэстер
V-7594	Полипропилен
V-7596	Полиэтилен
V-7598	Бирка из полиэстера
V-7599	Полиэтилен
V-7604	Бумага
V-7606	Бумага
V-7610	Бумага
V-7641	Термоусадочные трубки из полиолефина
V-7642	Термоусадочные трубки из полиолефина
V-7643	Полиуретан
V-7644	Бирка из полипропилена с дополнительной ламинацией
V-7645	Бирка из полипропилена с дополнительной ламинацией
V-7646	Термоусадочные трубки из полиолефина устойчивые к дизельному топливу
V-7696	Винил
V-7727	Полиимид
V-776	Полиимид
V-8117	Полиэстер
V-8423	Полиэстер
V-8591	Полимер

## Научно-исследовательские центры Brady

Компания Brady располагает научно-исследовательскими центрами и производственными мощностями по всему миру для разработки и производства собственных этикеток со сложной конструкцией, а также для создания решений для печати, которые помогут полностью решить ваши уникальные вопросы маркировки.

## Риббоны

Все риббоны Brady разработаны с учетом эксплуатационных требований материалов к печати. Правильно подобранные риббон и материал позволяют создать четкую и долговечную печать.

Серия риббона	Состав	Цвет	Примечания / Детали
R4300	Воск/смола	Черный	Высокая устойчивость к загрязнению и химическим веществам. Отличное качество изображения, четкая печать для максимально точного считывания штрих-кода.
R4400	Смола	Голубой	Риббон с высокой плотностью, отличной устойчивостью к растворителям, высоким температурам и истираниям.
R4500	Воск/смола	Голубой, красный, серебристый	Высокая устойчивость к загрязнению и химическим веществам. Отличное качество изображения, четкая печать для максимально точного считывания штрих-кода.
R4900	Смола	Черный	Превосходная устойчивость к растворителям и загрязнению при высоких температурах.
R6000HF	Смола	Черный	Риббон с высокой плотностью, отличной устойчивостью к растворителям, высоким температурам и истираниям.
R6100	Воск/смола	Черный	Повышенный срок службы риббона для задач общего назначения. Снижение энергопотребления печатающей головки.
R6400	Смола	Черный	Ультравысокая устойчивость к химическим веществам при высоких температурах. Превосходная стойкость к растворителям.
R6600	Смола	Черный	Устойчивый к дизельному топливу риббон для печати на трубках Brady PermaSleeve™ и Heatex™. Этот риббон устойчив к различным химикатам и истираниям.
R6700	Воск/смола	Белый	Белый риббон серии 6700 устойчив к истираниям, загрязнениям и агрессивным химическим веществам. Риббон может использоваться для печати на термоусадочных трубках Brady Permasleeve (черных).
R6800	Смола	Белый	Высокая устойчивость к загрязнению и химическим веществам. Отличное качество изображения, четкая печать для максимально точного считывания штрих-кода.
R7940	Воск	Черный	Универсальный стандартный риббон на основе воска для бумаги и временной маркировки.
R7950	Воск/смола	Черный, голубой, зеленый, красный	Высокая устойчивость к загрязнению и химическим веществам. Отличное качество изображения, четкая печать для максимально точного считывания штрих-кода.
R7960	Смола	Черный	Риббон с высоким качеством печати и отличной устойчивостью к пятнам, растворителям и спирту.

## Программное обеспечение для создания этикеток LabelMark™



Программное обеспечение для создания этикеток LabelMark 6 позволяет быстро создать этикетку. В программном обеспечении есть различные приложения, которые имеют множество возможностей, начиная от создания базовой маркировки и заканчивая импортом данных. LabelMark 6 также позволяет интегрировать все данные и параметры этикетки и предлагает возможности их печати.

- Простое создание копий данных;
- Вертикальное выравнивание текста на ленте с помощью LabelMark;
- Поддержка QR-кода;
- Точный импорт данных и сериализация в несколько кликов с функцией «check error»;
- Настройка таких параметров принтера, которые позволят одновременно управлять несколькими проектами и принтерами.

Код позиции	Арт. No.	Описание
LM6PROCD	brd143511	Программа для создания изображения на этикетках LabelMark 6 Pro
LM6UPGRCD	brd143512	Программа для создания изображения на этикетках. Обновление LabelMark 6 standard до LM6 Pro
LM06UPGRCD	brd143513**	Программа для создания изображения на этикетках. Обновление предыдущих версий LabelMark до LM6 Pro*

\*Версия программного обеспечения может быть обновлена.

\*\* Если Вы уже используете предыдущую версию LabelMark (например, LabelMark 4 или LabelMark5), вы можете легко обновить версию своего программного обеспечения с помощью Upgrade Pack/Пакета обновлений.

Принтер Brady i7100, в стандартной версии с разрешением 300 dpi и 600 dpi, идеально подходит для печати на вырубных этикетках, на непрерывных лентах в рулоне или для материалов с перфорацией. Версия принтера с разрешением 600 dpi оптимальна для небольших шрифтов и штрих-кодов. Опционально доступны автоматические резачки.

## Стандартная версия принтера с разрешением 300 dpi

Наименование	Артикул	Описание
i7100-300-P-EU	brd149046	Принтер Brady i7100-300-EU с разрешением 300dpi
i7100-300-P-EU+LM	brd197353	Принтер Brady i7100-300-EU+LM с разрешением 300 dpi с программным обеспечением LabelMark Standart

## Стандартная версия принтера с разрешением 600 dpi

Наименование	Артикул	Описание
i7100-600-P-EU	brd149047	Принтер Brady i7100-600-EU с разрешением 600dpi
i7100-600-P-EU+LM	brd197355	Принтер Brady i7100-600-EU+LM с разрешением 600dpi с программным обеспечением LabelMark Standart

Принтер Brady i7100, с разрешением 300 dpi и 600 dpi, с функцией отделения этикетки. В дополнение к возможностям стандартной модели, здесь напечатанные этикетки могут быть автоматически отделены с подложки с помощью пластины-направляющей для намотки материала и прижимных роликов.

## Версия принтера с функцией отделения этикетки, разрешение 300 dpi

Наименование	Артикул	Описание
i7100-300-EU	brd149049	Принтер Brady i7100-300-P-EU с разрешением 300dpi с функцией отделения этикеток
i7100-300-P-EU+LM	brd197354	Принтер Brady i7100-300-P-EU+LM с разрешением 300dpi с функцией отделения этикеток с программным обеспечением LabelMark Standart

## Версия принтера с функцией отделения этикетки, разрешение 600 dpi

Наименование	Артикул	Описание
i7100-600-EU	brd149052	Принтер Brady i7100-600-P-EU с разрешением 600 dpi с функцией отделения этикеток
i7100-600-P-EU+LM	brd197356	Принтер Brady i7100-600-P-EU+LM с разрешением 600dpi с функцией отделения этикеток с программным обеспечением LabelMark Standart



LabelMark



Автоматическое отделение этикетки с подложки

## Для выполнения конкретной задачи используйте правильный аксессуар

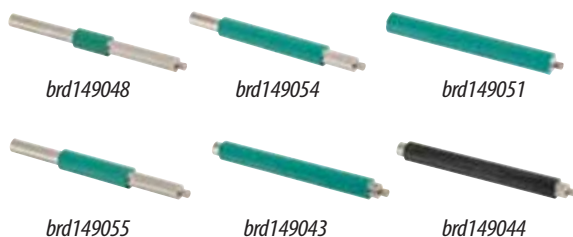


### Сменные протягивающие валы

Легко извлекать и заменять протягивающие валы с помощью шестигранного ключа, который находится внутри принтера.

- Протягивающий вал зеленого цвета из синтетического каучука для достижения максимальной точности печати при малой ширине, что снижает износ печатающей термоголовки при использовании узких расходных материалов;
- Протягивающий вал черного цвета из силиконового каучука для снижения износа печатающей термоголовки, но только для работы с базовыми материалами для этикеток.

Всегда используйте риббон, ширина которого немного больше ширины расходных материалов, чтобы предотвратить контакт материала и протягивающего вала с незащищенной частью термоголовки. Для очистки валов часто используются тампоны для очистки IPA (PCK-6). Заменяйте валики, на которых имеются признаки истирания или износа.



Наименование	Артикул	Цвет	Описание
i7100-PR-25мм	brd149048	Зеленый	Протягивающий резиновый вал шириной 25 мм
i7100-PR-50мм	brd149055	Зеленый	Протягивающий резиновый вал шириной 50 мм
i7100-PR-80мм	brd149054	Зеленый	Протягивающий резиновый вал шириной 80 мм
i7100-PR-120мм	brd149043*	Зеленый	Протягивающий резиновый вал шириной 120 мм
i7100-PRS-120мм	brd149044	Черный	Протягивающий силиконовый вал шириной 120 мм
i7100-RAR-120мм	brd149051**	Зеленый	Протягивающий резиновый вал шириной 120 мм для внутреннего намотчика материала

\* По умолчанию протягивающий вал поставляется вместе с принтером.

\*\* Только для принтеров с функцией отклеивания.

### Резак

Доступны два резака: для выполнения полного прорезания материала или для перфорации материала с последующим отрыванием вручную; либо для обоих типов разреза. Резаки легко устанавливаются на передней панели принтера с помощью шестигранного ключа, для этого необходимо снять переднюю серую нижнюю крышку корпуса, а затем закрепить винтами аксессуара на принтере. Специальные материалы различаются по толщине и плотности - всегда проверяйте соответствие конкретного материала определенному типу резака.



### Резак PCU400 с функцией перфорации

Для полного разрезания или перфорации непрерывных материалов. Испытайте на эффективность данный резак в Ваших рабочих условиях.

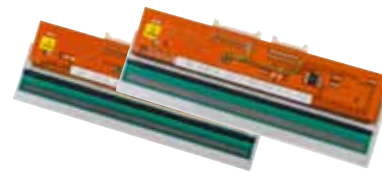
### Резак CU400 с лотком для сбора этикеток

Для полного разрезания бумажных этикеток, самоклеящихся этикеток, некоторых бирок и усадочных трубок. Испытайте на эффективность данный резак в Ваших рабочих условиях. Лоток вмещает приблизительно 50 этикеток средней толщины и этикетки, с максимальной высотой 100 мм.

Наименование	Артикул	Описание
i7100-CUTTER+TRAY	brd 149069	Резак PCU400 с функцией перфорации
i7100-PERF-CUTTER	brd 149078	Резак CU400 с лотком для сбора этикеток

## Высокопроизводительные печатающие термоголовки

Принтер Brady i7100 оснащен высокопроизводительной печатающей термоголовкой, оптимизированной для печати небольших графических изображений и шрифтов на информационных табличках, высокотемпературных материалах из полиимида и других высокопроизводительных специальных материалах. Печатающие термоголовки автоматически идентифицируются и калибруются ЦПУ, а ключевые данные хранятся прямо в печатающей термоголовке, включая данные о производительности, максимальных рабочих температурах и энергии нагрева. С подробной информацией можно ознакомиться на сайте.



## Интерфейс и подключение

Для того чтобы упростить рабочий процесс принтер Brady i7100 может подключаться различными способами. Принтер оснащен множеством портов и дополнительными разъемами ввода/вывода (I/O) для интеграции с Вашей системой и различными настройками.

### I/O интерфейс

Позволяет управлять принтером с помощью выносного устройства, например сенсором, педалью или PLC. Используется совместно с разъемом I/O интерфейса. Устанавливается в заднюю часть принтера технической службой Brady.

### Устройство I/O выбора этикеток при интеграции принтера в производственную линию

С карты памяти возможно выбрать до 32 различных этикеток при помощи управляющего контроллера (напр. PLC). I/O ящик позволяет принтеру определять простые контрольные команды PLC через 4 входящих и исходящих выхода при помощи языка программирования. Принтер должен иметь I/O интерфейс и I/O разъем.

### Коннектор для подключения всех управляющих сигналов интерфейса I/O при интеграции принтера в производственную линию SUB-D 25pins

25-пин разъем с винтовым зажимом передает все сигналы на I/O интерфейс. Используется совместно с I/O интерфейсом. Встраивается в I/O интерфейс технической службой Brady.

### WLAN USB адаптер с внешней антенной

Устанавливается через USB-порты на задней панели принтера. 802.11b/g/n 2.4 GHz + 802.11a/n/ac 5 GHz

Наименование	Артикул	Описание
i7100-I/O-LABEL-BOX	brd149071	Устройство I/O выбора этикеток при интеграции принтера в производственную линию
i7100-I/O-CONNECTOR	brd149073	Коннектор для подключения всех управляющих сигналов интерфейса I/O при интеграции принтера в производственную линию SUB-D 25pins
i7100-I/O-INTERFACE	brd149077	I/O интерфейс
i7100-BT-USB-ADAPT	brd149080	USB-адаптер Bluetooth
i7100-WLAN-EXANT	brd149131	Wi-Fi USB адаптер с внешней антенной

#### Больше о разъемах I/O интерфейса

I/O интерфейс позволяет основному устройству, PLC, сенсору, ручному переключателю или педали запускать печать. Соответствует IEC/EN 61131-2, тип 1+3. Все разъемы входа и выхода имеют гальванизованную изоляцию, защиту обратной полярности, также выходы имеют защиту от короткого замыкания.

#### Входы PNP

Начать печать и нанесение этикетки  
Печать первой этикетки  
Повторная печать  
Удалить задание на печать  
Этикетка нанесена  
Прерывание нанесения этикетки  
Пауза  
Сброс

#### Выходы PNP, NPN по запросу

Принтер/аппликатор готов  
Функция печати доступна  
Аппликатор в базовом положении  
Подача бумаги включена  
Этикетка в положении для нанесения  
Аппликатор в положении для нанесения  
Предупреждение о заканчивающемся риббоне  
Типичная ошибка

## Инструменты для очистки и обслуживания

Регулярно очищайте печатающие термоголовки и валы, чтобы минимизировать износ печатающей термоголовки, а также для поддержания максимальной четкости печати и срока службы печатающей термоголовки. Тампоны для очистки IPA удаляют пыль и адгезивные отложения с датчиков и других поверхностей принтера. Ключ-шестигранник используется для замены валов, установки резаков, датчиков и пластин, а также для настройки других компонентов принтера (1 ключ поставляется в комплекте с принтером).



## Тампоны для чистки принтера IPA

Печатающую термоголовку, датчики и валики чистить с помощью предварительно пропитанных тампонов для чистки. Упаковка состоит из 50 отдельно упакованных тампонов.

Наименование	Артикул	Описание
РСК-6	brd133251	Комплект для чистки принтера

## Прочие аксессуары

### Кисть для снятия статического заряда с отпечатанного материала

После печати снимается статическое электричество.

Наименование	Артикул	Описание
i7100-ANTI-S-BRUSH	brd149070	Кисть для снятия статического заряда с отпечатанного материала

### Адаптер-100

Используйте с материалами, диаметр втулки которых 100 мм и диаметр рулона не более 180 мм.

Наименование	Артикул	Описание
i7100-ADAPTER-100	brd149132	Адаптер для материалов с диаметром втулки 100 мм и диаметром рулона не более 180 мм (i7100)

## Намотка этикеток

### Направляющая пластина для внутреннего намотчика материала (только для моделей принтера с функцией отделения этикеток)

Этикетки после печати наматываются внутри принтера вместе с материалом подложки для последующего использования. Данный режим работы возможен только для принтеров соответствующих версий.

Наименование	Артикул	Описание
i7100-RAR-120mm	brd149051	Протягивающий резиновый вал шириной 120 мм для внутреннего намотчика материала
i7100-RG400-PLATE	brd149074	Направляющая пластина RG400 для внутреннего намотчика материала





**Режим отделения (для использования с моделями принтера с функцией отделения этикеток)**

В режиме отделения этикетки после печати автоматически отделяются от подложки и подготавливаются к съему. Подложка может быть смотана внутри принтера. Этот режим доступен только для принтеров с функцией отделения этикеток. Установка датчика отделения дает возможность автоматического продвижения на следующую этикетку после снятия напечатанной этикетки.



**Режим отрыва этикеток**

В режиме отрыва этикеток осуществляется печать этикеток или непрерывной ленты. Печать выполняется непрерывно. После печати полоска с этикетками отрывается вручную. Для данного режима работы установлена отрывная кромка.

**Планка отделителя DP410 для этикеток с сильным адгезивом или толстой подложкой**

Для отделения этикеток с сильным адгезивом или очень толстой подложкой. Активация возможна только через панель управления принтером (не для использования с датчиком отделения этикеток). Эта пластина устанавливается с помощью одного винта вместо стандартной пластины для отделения, которая поставляется вместе с моделью принтера с функцией отделения этикеток.

Наименование	Артикул	Описание
i7100-PS900	brd149075	Датчик отделителя этикетки PS900 с регулируемым положением
i7100-PPLTEXT-410	brd149135	Планка отделителя DP410 для этикеток с сильным адгезивом или толстой подложкой



**Аппликаторы**

Для интеграции в производственные линии принтер может быть совмещен с различными аппликаторами, в зависимости от того, наносятся ли этикетки с прижимом, на вращающиеся площадки, цилиндрические объекты, и т.д. В случае нанесения на чувствительные к давлению продукты, этикетка может наноситься выдувом. Для получения более полной информации обратитесь к Вашему менеджеру ЮНИТ МАРК ПРО.

## Вам требуется техническая поддержка и сервисное обслуживание?

Авторизованный сервисный центр компании ЮНИТ МАРК ПРО производит гарантийный и послегарантийный ремонт любой сложности и сервисное обслуживание оборудования фирмы BRADY.

Здесь работают профессионалы, способные выполнять работу любого уровня сложности в сжатые сроки. Специалисты сервисной службы регулярно участвуют в семинарах, тренингах, повышая свою квалификацию.

Мы поддерживаем постоянные контакты с производителями оборудования. Это позволяет оперативно решать сложные вопросы и обеспечивает обратную связь между производителем и потребителем для улучшения характеристик оборудования.

Если Вы приобретаете новое оборудование, мы можем провести тренинг персонала и пуск-наладочные работы в любом регионе России. Грамотное, рациональное использование оборудования и программного обеспечения позволит Вам эксплуатировать его максимально эффективно.

Если у Вас есть вопросы по эксплуатации, специалисты сервисного центра проконсультируют Вас по оборудованию и программному обеспечению по телефону и электронной почте. Возможен выезд специалиста в любой регион России.

При необходимости ремонта команда экспертов технического обслуживания ЮМП предпримет все меры, чтобы Ваш принтер вернулся в рабочее состояние как можно быстрее, потому что решение Ваших задач для нас является приоритетом!



**Пожалуйста, свяжитесь с нами  
для получения дополнительной информации!**

Сервисный центр ЮМП  
<https://umpgroup.ru/support-and-service/servis>





*Акционерное общество «ЮНИТ МАРК ПРО»  
Официальный дистрибьютор продукции в России*

**МОСКВА** | Адрес: 109147, Россия, г. Москва,  
ул. Марксистская, здание 34, корпус 10  
Телефон: (495) 748-09-07 (многоканальный)  
Факс: (495) 748-37-35  
E-mail: promo@umpgroup.ru

**Представительства**

**Владивосток** | Адрес: 690068, Россия, г. Владивосток, ул. Кирова, д. 60А  
Телефон: (423) 237-47-59, моб. (914) 677-45-30  
E-mail: vlk-1@umpgroup.ru

**Екатеринбург** | Адрес: 620017, Россия, г. Екатеринбург,  
ул. Фронтовых бригад, д. 18, корпус 2, офис 416  
Телефон: (343) 389-09-35  
E-mail: e-burg6@umpgroup.ru

**Иркутск** | Адрес: 664017, Россия, г. Иркутск, ул. Помяловского, 1, офис 209  
Телефон: (3952) 79-87-59, (983) 418-84-24  
E-mail: irk-2@umpgroup.ru

**Нижний Новгород** | Адрес: 603089, Россия, г. Нижний Новгород, ул. Гаражная, д. 9, офис 327  
Телефон: (831) 416-78-44  
E-mail: ump-nn-m@umpgroup.ru

**Новосибирск** | Адрес: 630111, Россия, г. Новосибирск, ул. Кропоткина, д. 271, офис 712  
Телефон: (383) 219-00-09  
E-mail: nsk@umpgroup.ru

**Ростов-на-Дону** | Адрес: 344065, г. Ростов-на-Дону, ул. 50-летия Ростсельмаша, д. 2Г, офис 317  
Телефон: (863) 223-79-47  
E-mail: ump-don@umpgroup.ru

**Санкт-Петербург** | Адрес: 197342, Россия, г. Санкт-Петербург,  
Выборгская наб., д. 61А, БЦ «Акватория», офис 333  
Телефон: (812) 416-53-52  
E-mail: spb-m@umpgroup.ru

**Тольятти** | Адрес: 445043, Россия, Самарская обл., г. Тольятти,  
Автозаводский район, ул. Коммунальная, д. 39, офис 628  
Телефон: (8482) 75-82-42  
E-mail: tgt-2@umpgroup.ru

**Киев** | [www.ump-zahid.com](http://www.ump-zahid.com)  
[ump-kiev@umpgroup.ru](mailto:ump-kiev@umpgroup.ru)

**UMP**®